

3.1.10: 添加固件时报错?

当你在添加固件时，可能会出现如下的报错

请填写参数

文件路径:

数据大小: Bytes = =

开始地址: 结束地址:

内存范围: 0x08000000~0x08003FFF

错误: 文件太长, 请重新选择文件! 错误: 结束地址不在范围之内!

请填写参数

文件路径:

数据大小: Bytes = =

开始地址: 结束地址:

内存范围: 0x00008000~0x0000FFFF

错误: 开始地址不在范围之内! 错误: 结束地址不在范围之内!

请填写参数

文件路径:

数据大小: Bytes = =

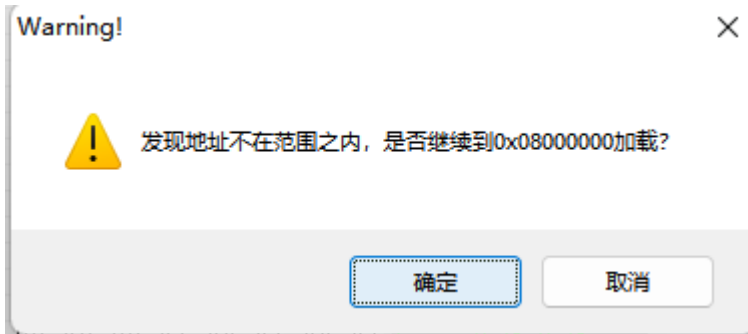
开始地址: 结束地址:

内存范围: 0x08000000~0x0807FFFF

错误: 开始地址不在范围之内! 错误:

固件不能超出Program Memory 空间，包括起始地址和结束地址都必须在Program Memory 所在的范围内。当出现上述报错时，检查自身芯片容量是否选择正确，若是芯片型号无误，则考虑检查固件大小或编译设置；如果遇到hex文件固件分段的情况，可以尝试取消固件的合并添加功能，分段添加一次写入。

当导入固件时出现了如下提示



上述提示的出现是因为编译出来的固件地址和芯片的FLASH地址对不上，当导入bin格式文件时，这种格式没有地址信息，默认就是0，则软件就会提示缺少地址信息或者地址不对，是否要加载到指定地址。若通过[添加固件](#)的方法，会向你确认更多信息，包括大小，校验值和起始地址。

 提示

[下载本页PDF](#)

标签:

[FAQ](#)

[HEX](#)

[BIN](#)

[S19](#)

 [编辑本页](#)