



2: 常见问答(FAQ)

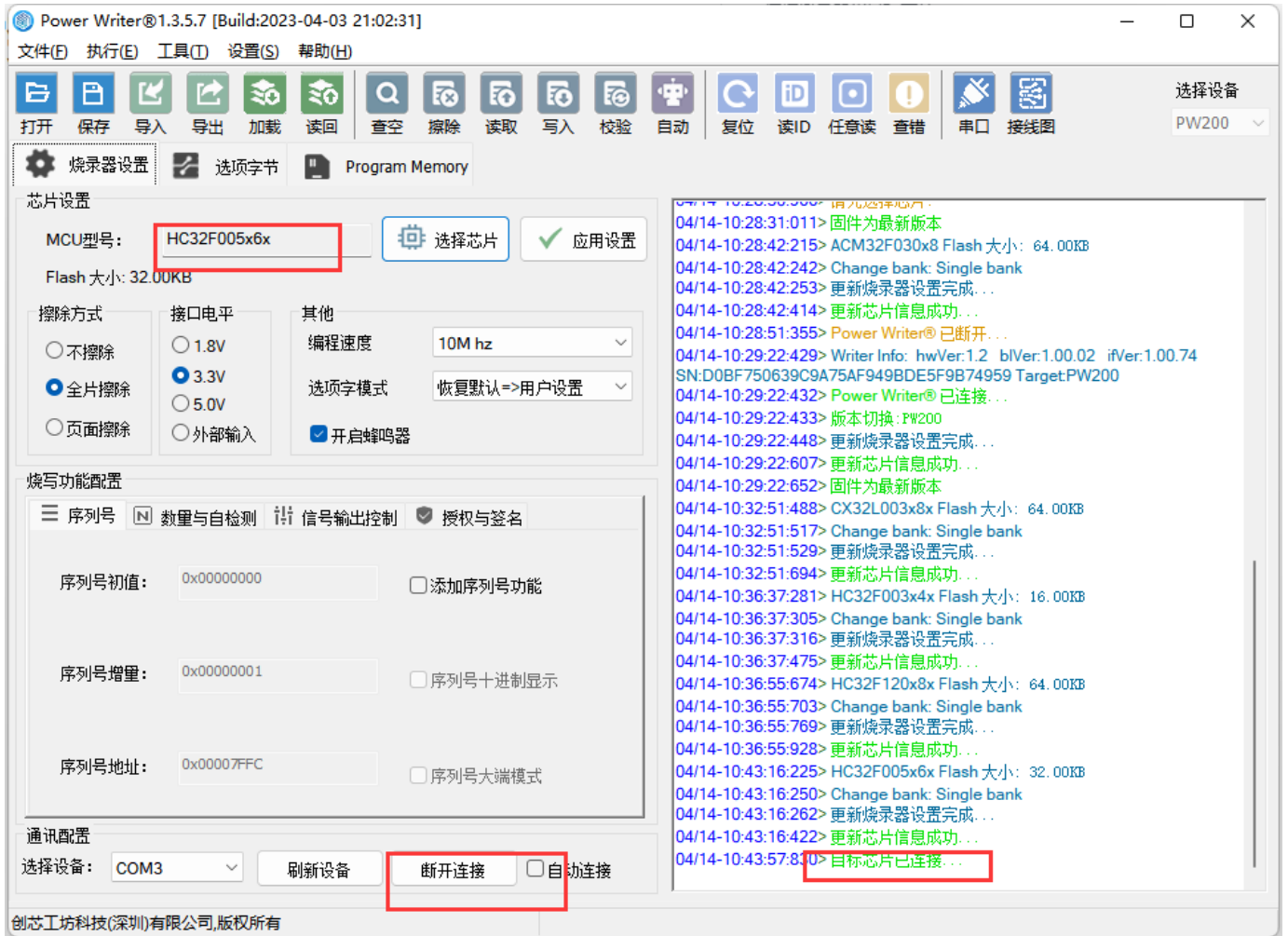
2.2: 进阶问答

2.2.8: 如何校验芯片数据?

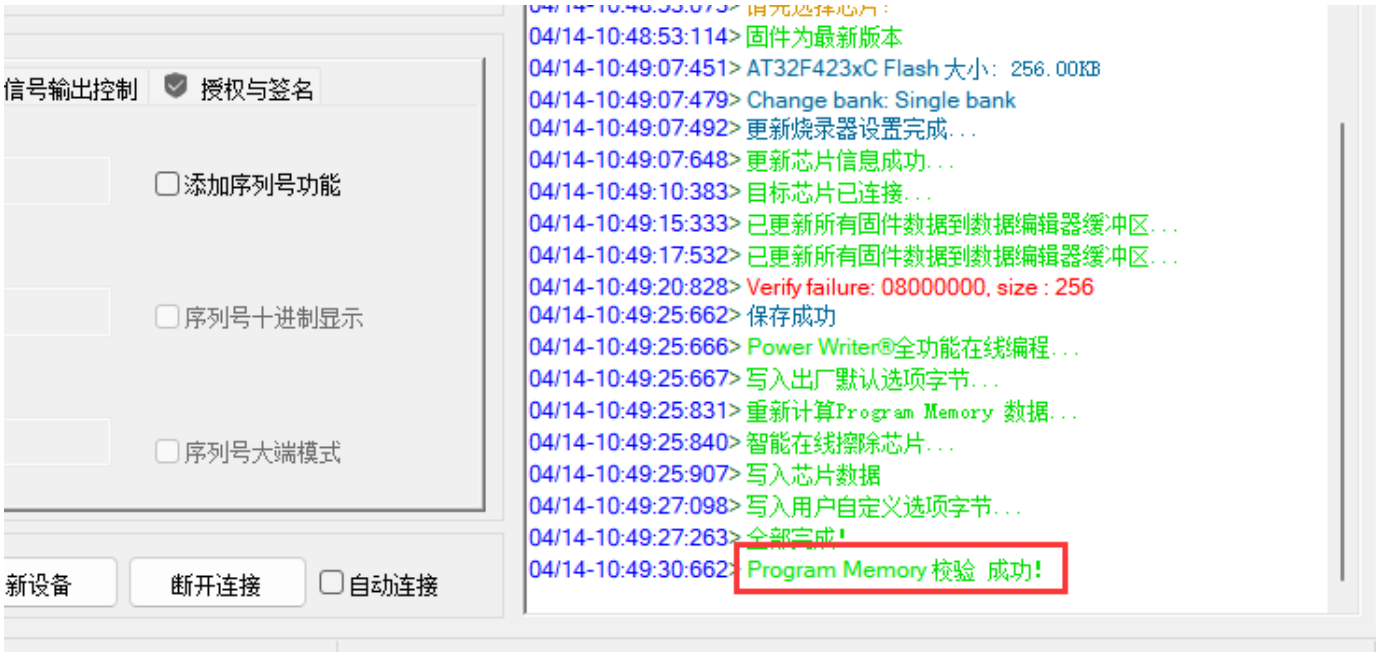
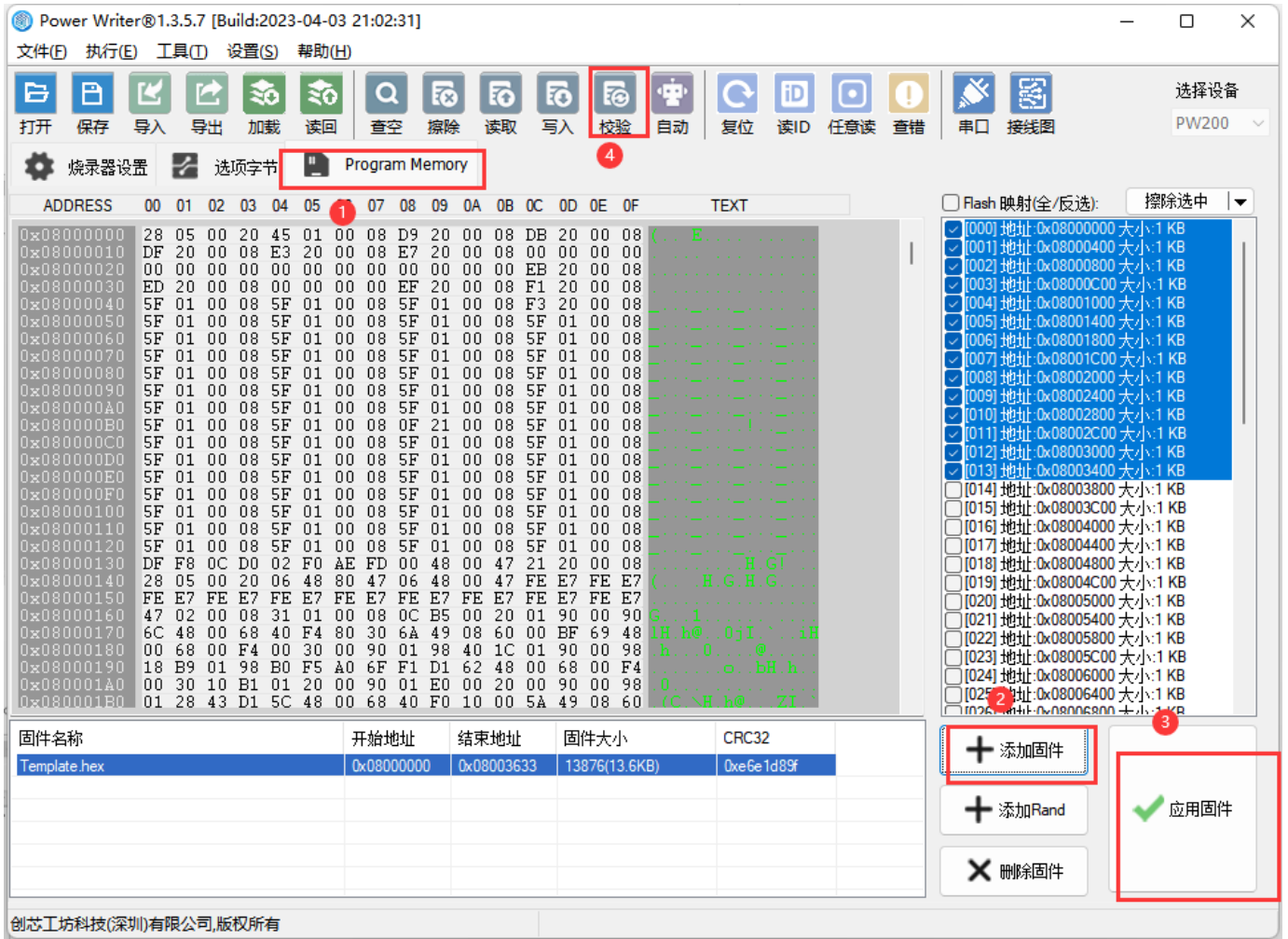
# 2.2.8: 如何校验芯片数据?

## 自动校验方法

### 连接烧录器和目标芯片



添加对应的程序固件，然后点击校验



### 操作示范

Power Writer@1.3.5.8 [Build:2023-04-15 04:56:06]

文件(F) 执行(E) 工具(T) 设置(S) 帮助(H)

打开 保存 导入 导出 查空 擦除 读取 写入 校验 自动 复位 读ID 任意读 串口 接线图

选择设备 PWLINK2

烧录器设置 选项字节 Program Memory

芯片设置

MCU型号: AT32F423xC 选择芯片 应用设置

Flash大小: 256.00KB

擦除方式:  不擦除  全片擦除  页面擦除

接口电平:  1.8V  3.3V  5.0V  外部输入

其他: 编程速度: 10M hz 选项字模式: 恢复默认=>用户设置  开启蜂鸣器

烧写功能配置

序列号 数量与自检测 信号输出控制 授权与签名

序列号初值: 0x00000000  添加序列号功能

序列号增量: 0x00000001  序列号十进制显示

序列号地址: 0x0803FFFC  序列号大端模式

通讯配置

选择设备: COM6 刷新设备 断开连接  自动连接

**创芯工坊**  
ICWORKSHOP

创芯工坊科技(深圳)有限公司  
网址: <https://www.icworkshop.com>  
电话: 400-1568-598  
邮箱: os@icworkshop.com




04/17-17:52:09:619> 检测到驱动已经安装...  
04/17-17:52:10:587> Power Writer@版本切换: FWLINK 为 FWLINK2  
04/17-17:52:10:587> Writer Info: hwVer:1.1 blVer:1.00.02 iVer:1.00.74 SN:DC09A59C903579A4B829A7F037333601 Target:PWLINK2  
04/17-17:52:10:589> Power Writer@ 已连接...  
04/17-17:52:10:590> 版本切换:FWLINK2  
04/17-17:52:10:885> 更新烧录器设置完成...  
04/17-17:52:10:886> 请先选择芯片!  
04/17-17:52:10:919> 固件为最新版本  
04/17-17:52:18:120> AT32F423xC Flash大小: 256.00KB  
04/17-17:52:18:149> Change bank: Single bank  
04/17-17:52:18:162> 更新烧录器设置完成...  
04/17-17:52:18:323> 更新芯片信息成功...  
04/17-17:52:21:564> 目标芯片已连接...

创芯工坊科技(深圳)有限公司,版权所有



提示

[下载本页PDF文件](#)

标签:

[FAQ](#)

[verify](#)

[编辑本页](#)