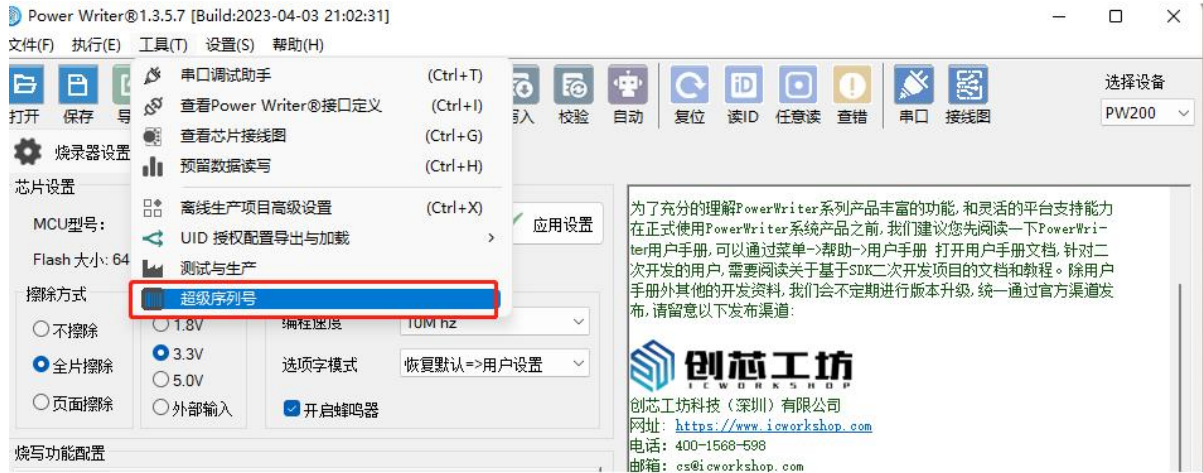


2.3.4: 超级序列号怎么用?

功能入口

见菜单 工具->超级序列号,如下图所示:



支持的特性

- 支持任意Flash 区块写入序列号, 如: Flash Memory , EEPROM , OTP等区块。
- 超长整形支持 **1~64** (还不够可以继续加大) 字节序列号写入, 可自由配置写入的长度。
- 超长整形支持序列号结束设置, 避免生产过程中产生重复的序列号。
- 支持序列号文件导入(**xlsx** 表格解析, 支持**100**万行以上)
 - 序列号文件导入不限制序列号的长度,
 - 序列号文件导入支持超长整形写入
 - 序列号文件导入支持超长字符串序列号写入
 - 序列号文件导入支持设置偏移地址, 以及单次导入的数量

...tip提示

从文件导入时, 默认使用小端模式导入, 低地址在左侧。

...

超长整形



序列号写入地址：设置序列号的写入地址，可自由配置。

序列号长度：支持1~64 字节长度，可自由配置。

序列号起始值(小端模式)：设置序列号的起始值。

序列号的步长(小端模式)：设置序列号的单次增量。

序列号结束值(小端模式)：设置序列号的结束值。

:::tip 提示

超长整形是PowerWriter 默认4字节序列号的增强，弥补默认序列号以下缺点：

- 默认序列号功能：长度限制为四字节。
- 默认序列号功能：没有结束值判断。
- 默认序列号功能：不可设置任意区域。

:::

外部文件导入



外部文件导入支持 xlsx 表格，导入表格时，需要设置序列号读取的行和列，默认从0 行， 0 列开始读取

示范表格：[PowerWriter 测试序列号表格](#)

注意事项

- 外部文件导入时，单元格必须全为 字符串，如果不是字符串，则会报错
- 外部文件导入序列号时，需要确保序列号长度统一
- 外部序列号导入默认为小端。

...tip 提示

[下载本页PDF文件](#)

...