

# 3.1.31: 项目离线加载(读取)调整

## 1: 未保存项目时离线加载

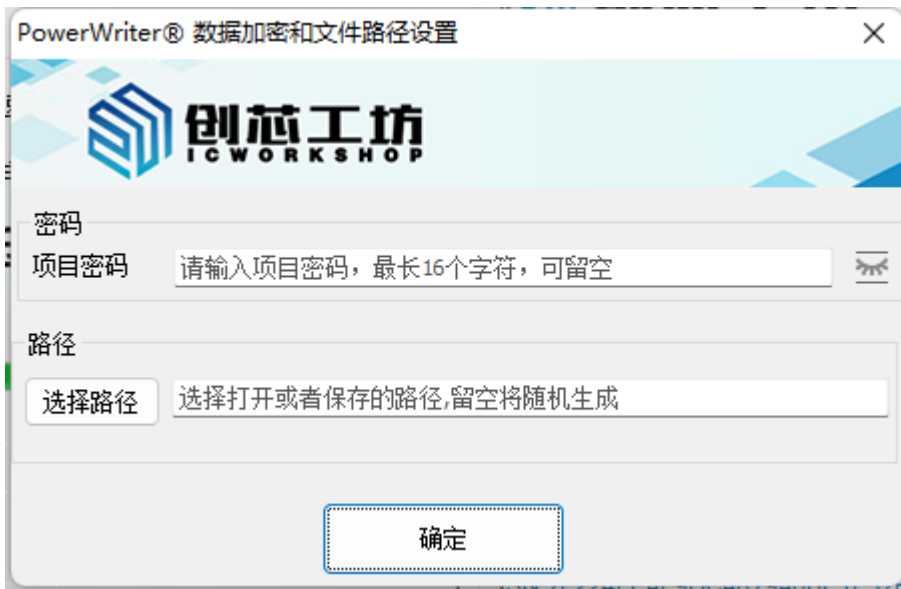
当离线加载项目时，如果当前数据没有保存为项目文件，将会看到如下提示信息：



分别为：

- 【是】：保存项目文件，防止数据丢失，当需要保存时请选择此选项
- 【否】：不保存项目文件，此选项将生成cache，**无需用户选择保存位置，为了防止数据被读取，密码将使用随机密码。**
- 【不再提示】：不保存项目文件，并且不在提示此选项，其他功能和【否】一致。

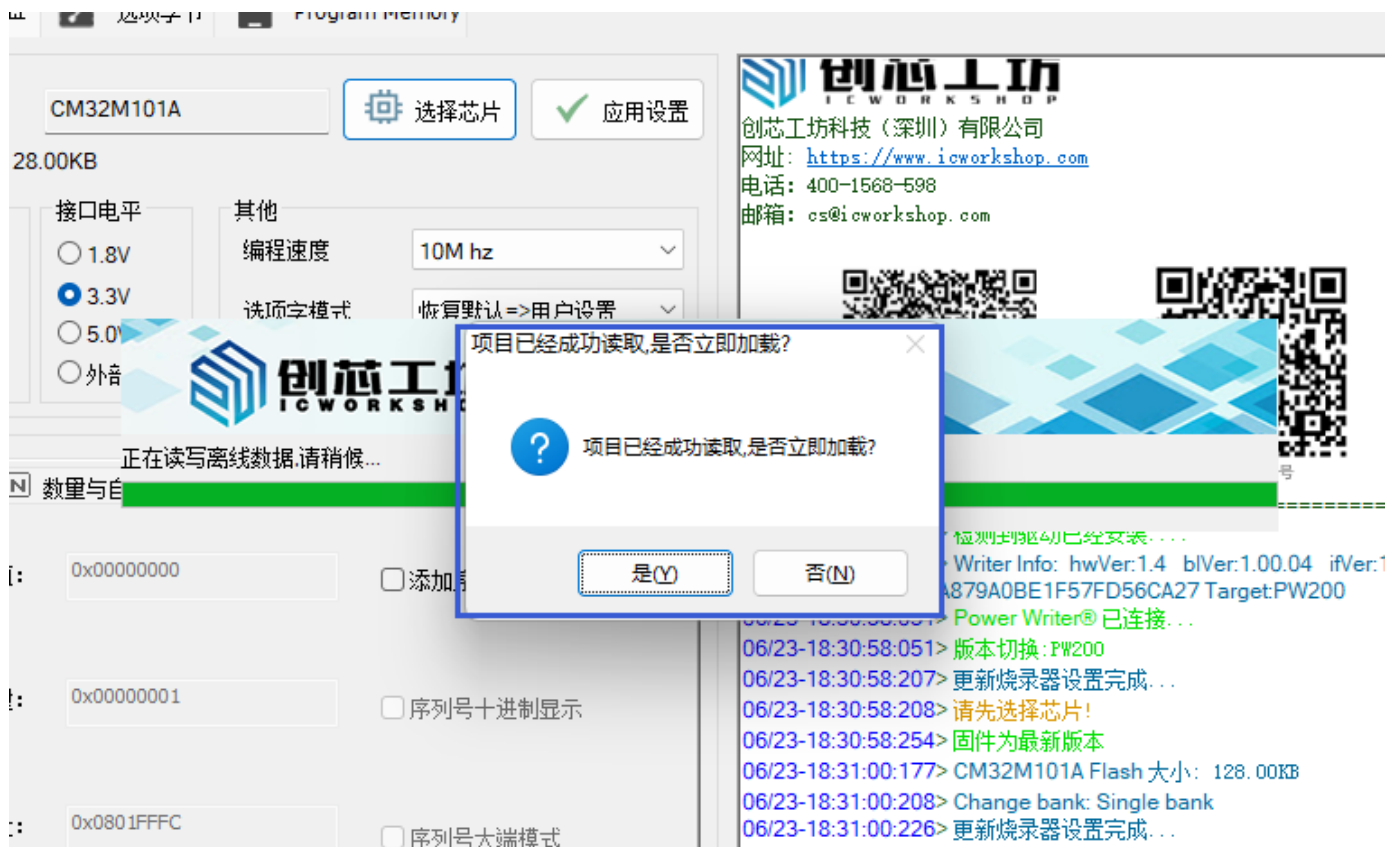
## 2: 保存和加载项目对话框的调整



**项目密码：**项目密码，将提示最长16 字符，可以留空。

**项目路径：**打开项目文件时，必须选择项目路径，保存项目时，如果未选择项目路径，将随机生成cache路径。

### 3：读取离线项目文件的调整



如成功读取离线项目文件，则会提示是否立即加载项目，避免覆盖当前的项目文件而丢失数据。

# 4: 选择不再提示后, 如何重新开启提示

The screenshot displays the Power Writer software interface. The main window is titled "Power Writer@1.3.6.2 [Build:2023-06-23 16:32:43]". The menu bar includes "文件(F)", "执行(E)", "工具(T)", "设置(S)", and "帮助(H)". The toolbar contains icons for "打开", "保存", "导入", "导出", "加载", "读回", "查空", "擦除", "读取", "写入", "校验", "自动", "复位", "读ID", "任意读", "查错", "串口", and "接线图". The "选择设备" dropdown is set to "PW200".

The "烧录器设置" (Burner Settings) tab is active, showing "芯片设置" (Chip Settings) and "烧写功能配置" (Burn Function Configuration). Under "芯片设置", the MCU model is "CM32M101A" and the Flash size is "128.00KB". The "擦除方式" (Erase Method) is set to "全片擦除" (Full chip erase). The "接口电平" (Interface Level) is set to "3.3V". The "其他" (Other) settings include "编程速度" (Programming Speed) at "10M hz" and "选项字模式" (Option Word Mode) at "恢复默认=>用户设置" (Restore default=>User settings). The "烧写功能配置" (Burn Function Configuration) section includes "序列号" (Serial Number) settings: "序列号初值" (Serial Number Initial Value) at "0x00000000", "序列号增量" (Serial Number Increment) at "0x00000001", and "序列号地址" (Serial Number Address) at "0x0801FFFC". The "通讯配置" (Communication Configuration) section shows "选择设备" (Select Device) as "COM76" and "自动连接" (Auto Connect) checked.

The terminal window on the right shows the following logs:

```
06/23-18:30:57:099> 检测到驱动已经安装...
06/23-18:30:58:045> Writer Info: hwVer:1.4 blVer:1.00.04 ifVer:1.00.84
SN:7F224FEAF9DCA879A0BE1F57FD56CA27 Target:PW200
06/23-18:30:58:051> Power Writer@ 已连接...
06/23-18:30:58:051> 版本切换:PW200
06/23-18:30:58:207> 更新烧录器设置完成...
06/23-18:30:58:208> 请先选择芯片!
06/23-18:30:58:254> 固件为最新版本
06/23-18:31:00:177> CM32M101A Flash 大小: 128.00KB
06/23-18:31:00:208> Change bank: Single bank
06/23-18:31:00:226> 更新烧录器设置完成...
06/23-18:31:00:400> 更新芯片信息成功...
06/23-18:40:16:209> 保存成功
06/23-18:40:17:223> 加载离线数据成功
06/23-18:40:44:714> 加载离线数据成功
06/23-18:43:14:260> 芯片型号没有改变, 不会更新设置...
06/23-18:43:14:280> 更新烧录器设置完成...
06/23-18:43:14:456> 更新芯片信息成功...
06/23-18:43:14:464> 加载成功
06/23-18:43:18:300> 加载离线数据成功
```



提示

[下载本页PDF文件](#)

标签:

[FAQ](#)

[PWLINK](#)

[PWLINK2](#)

[编辑本页](#)