

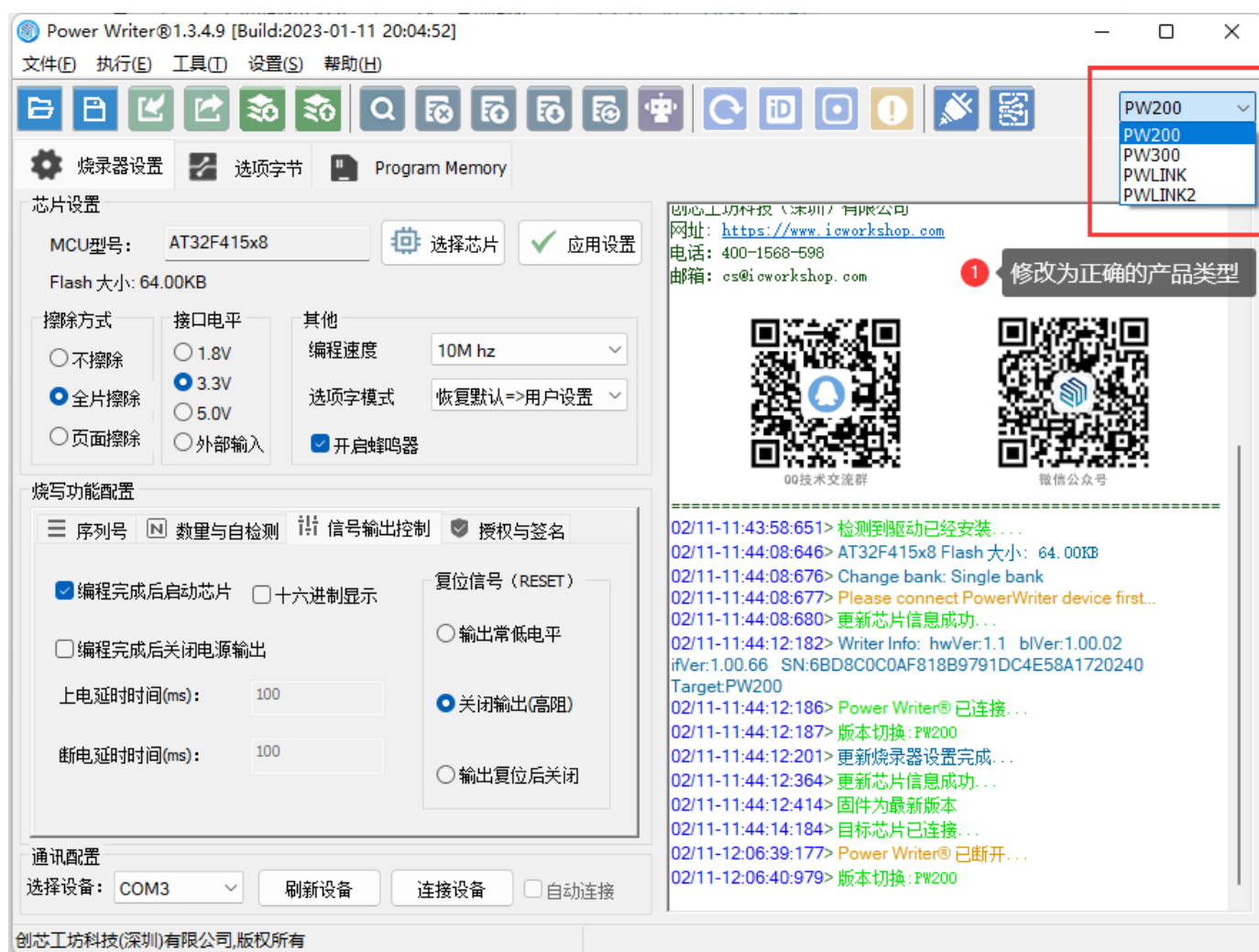
# 3.1.25: 提示 OEM 不匹配

## 1: 提示 OEM 不匹配

在对项目问题进行读写，加载，**小程序加载订单**、**创芯工坊加载订单**等操作，可能出现的 OEM 报错，数据包不符合等问题，均为原始项目打包的设置原因，目标设备和项目文件类型不一致导致。

## 2: 处理方法

打开项目后，在客户端软件的右上角，修改产品类型对应的产品类型保存后重新发布，如下图所示：





提示

[下载本页PDF文件](#)

标签:

[FAQ](#)

[Nordic NRF modem](#)

[STACK](#)

 [编辑本页](#)