



2: 常见问题(FAQ)

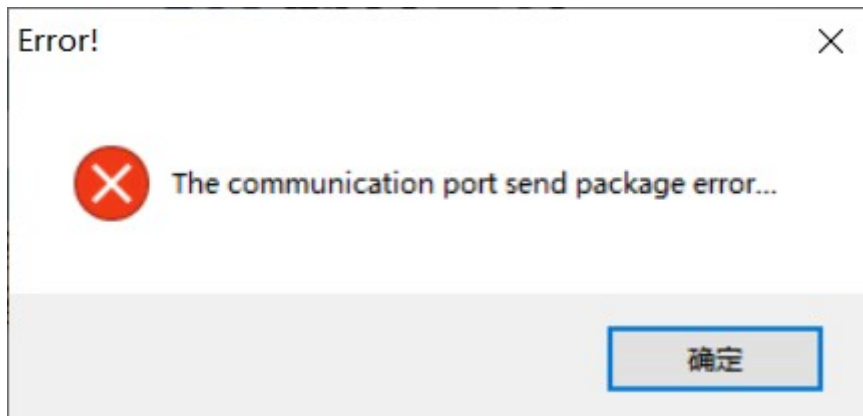
2.2: 进阶问答

2.2.20: Powerwriter常见问题

## 2.2.20: Powerwriter常见问题

### 2.2.20.1 The communication port send package error..

现象如下:



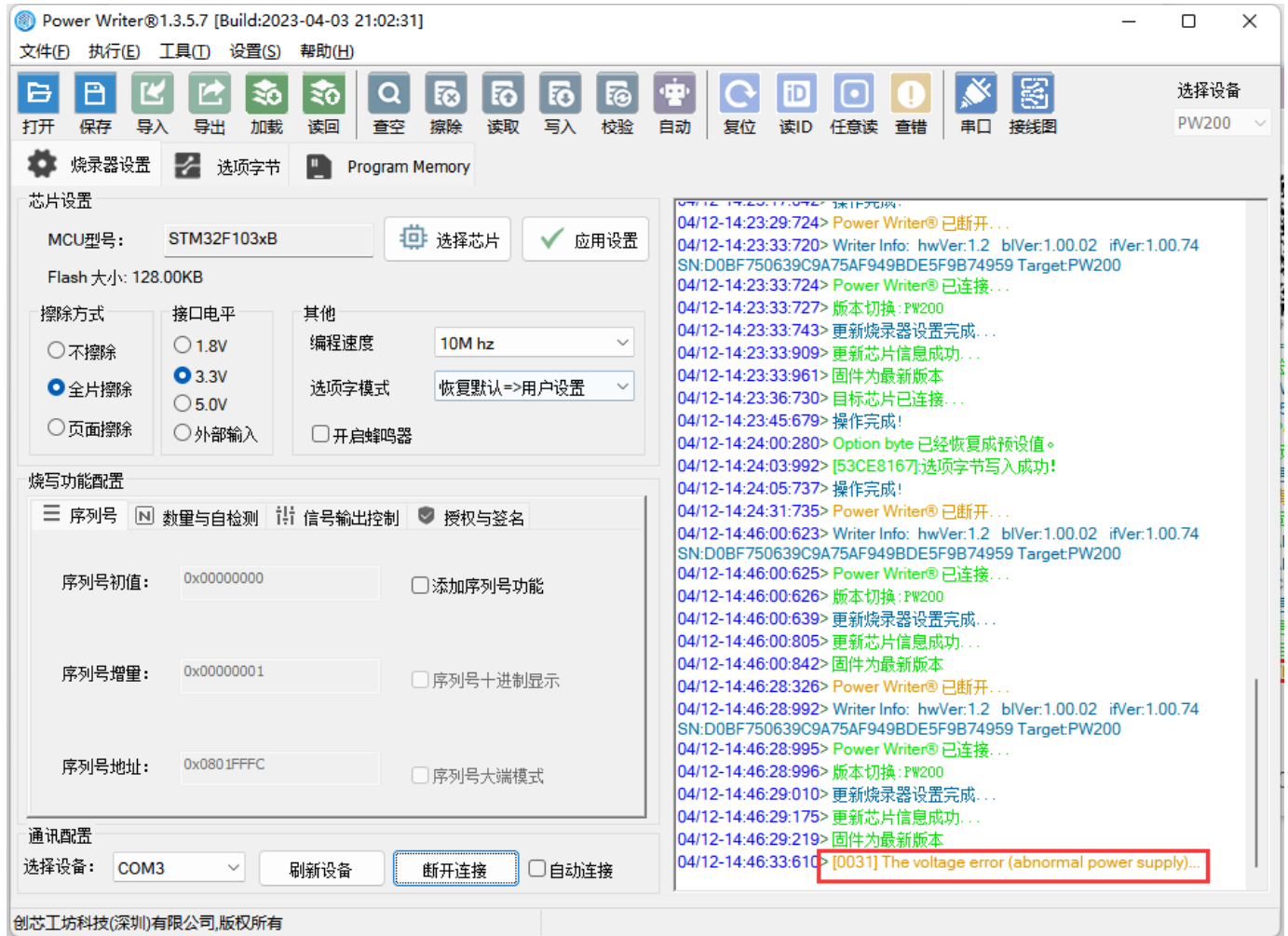
可能原因及解决办法如下:

- 通信不畅, 建议重新拔插烧录器, 换个USB接口, 重新启动客户端
- 若本机有杀毒软件, 建议关闭退出后重试

- FLASH算法可能选错，重新选择型号

## 2.2.21.2 The voltage error(abnormal power supply)..

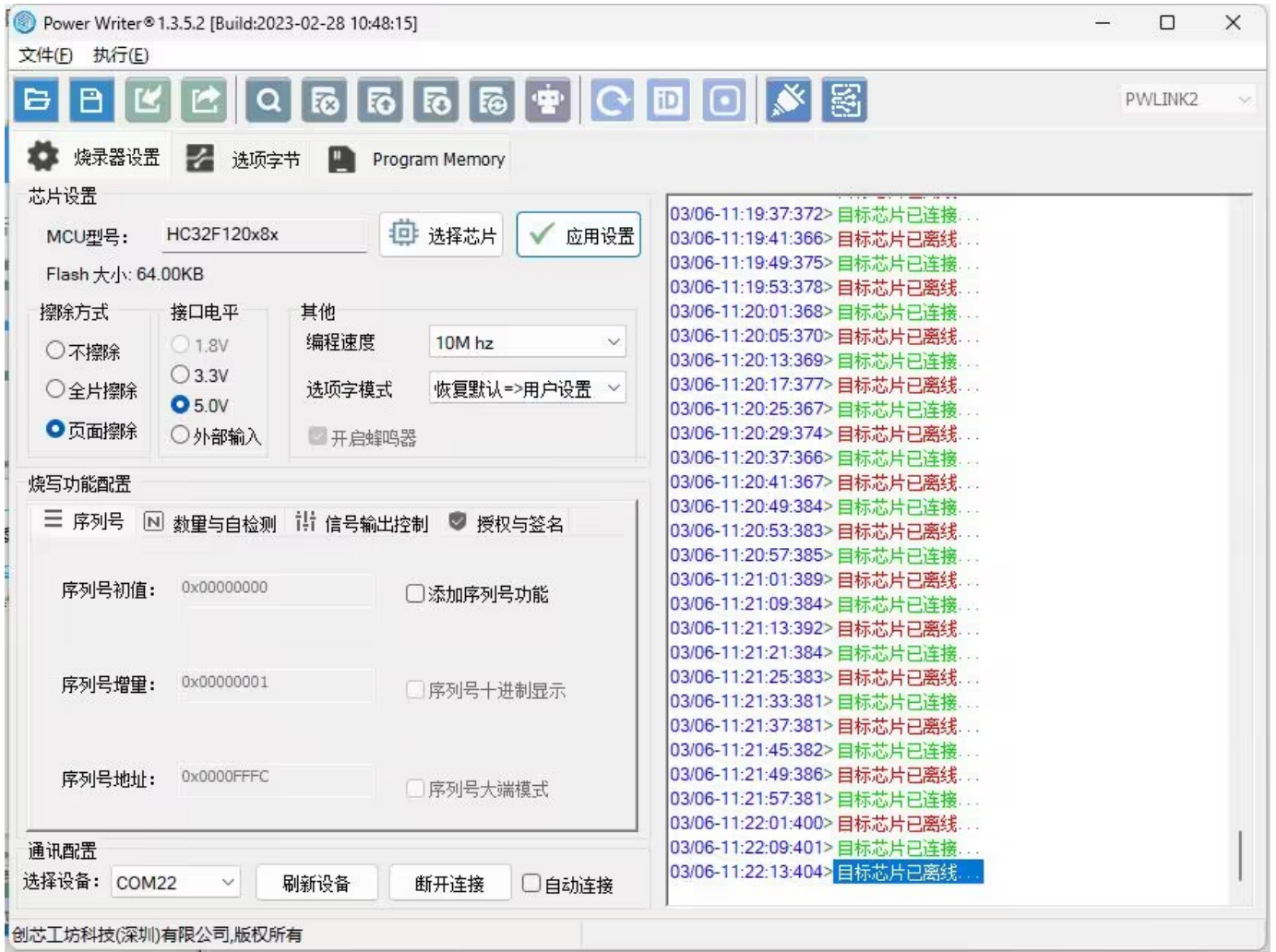
现象如下:



出现该提示时，请检查开发板的电路，存在短路状况，断开设备，调整之后重新连接。

## 2.2.21.3 周期性复位

现象如下:



上图为周期性复位现象，每4秒一次，此时应检查是否有复位源，比如内部看门狗或者外部开门狗，将其关闭。



提示

[下载本页PDF文件](#)

标签:

FAQ

powerwriter

[编辑本页](#)