

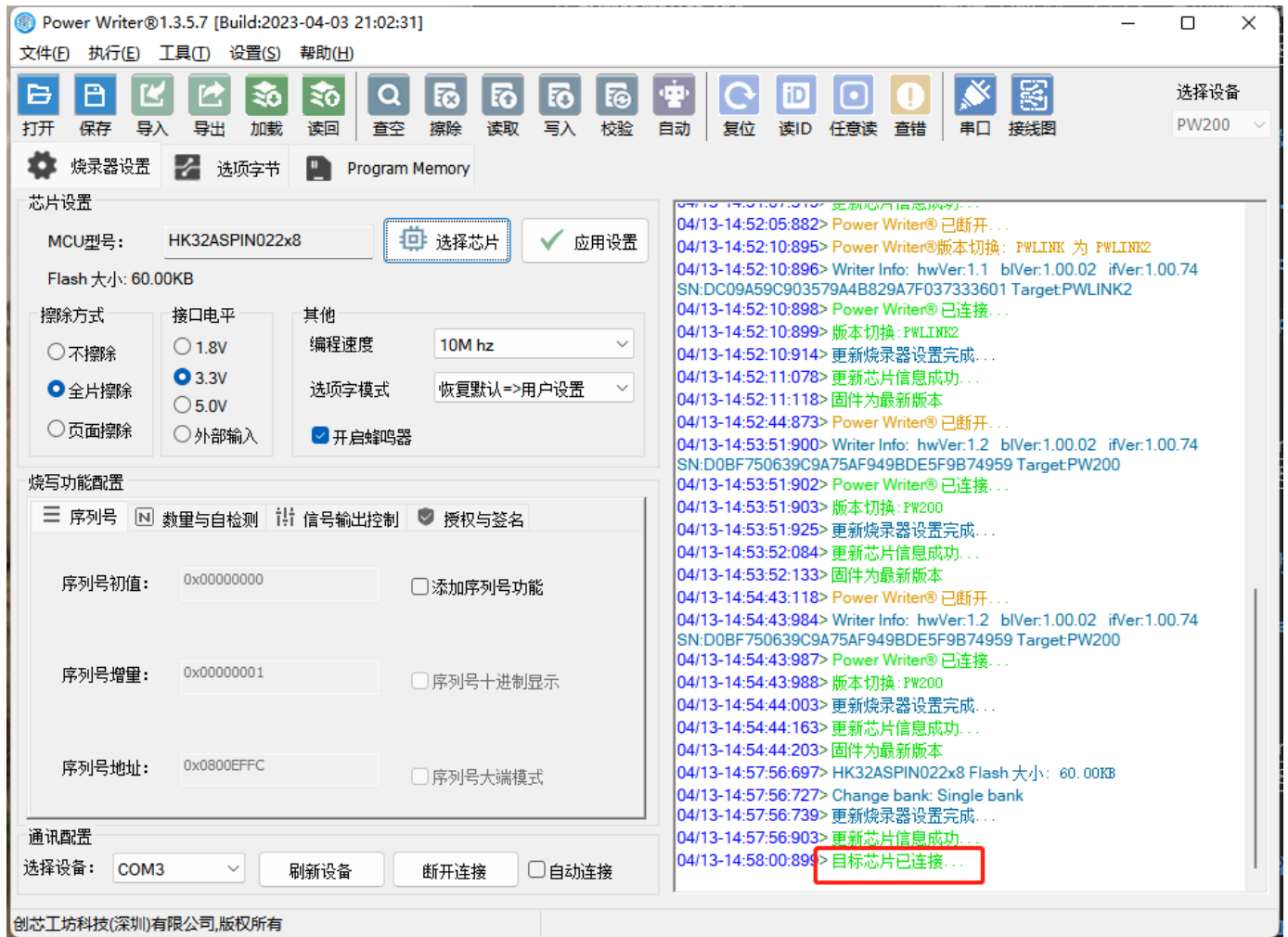
3.1.9: 如何添加固件?

如何添加用户固件

在 PowerWriter 上位机软件:

- 选择芯片
- 在"Program Memory"中“添加固件”并“应用固件”
- 点击全功能自动烧录
- 烧录测试正常后即可保存此项目，下次可以重新打开直接烧录

如下图所示:



Power Writer® 1.3.5.7 [Build:2023-04-03 21:02:31]

文件(F) 执行(E) 工具(T) 设置(S) 帮助(H)

5 可复位

4 全功能自动编程

1 Program Memory

2

3 应用固件

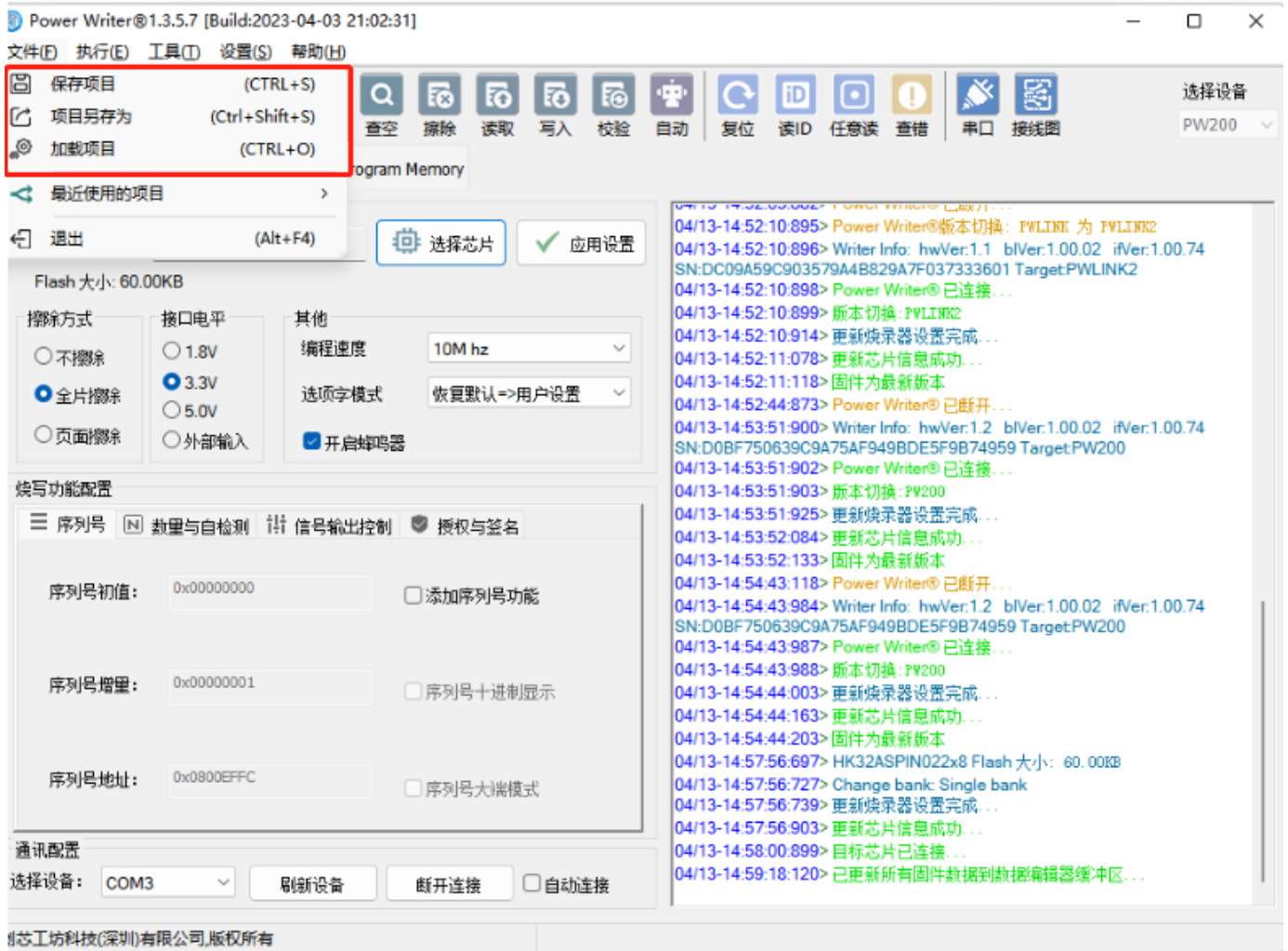
创芯工坊科技(深圳)有限公司,版权所有

The screenshot displays the Power Writer software interface. At the top, there is a menu bar with options like '文件(F)', '执行(E)', '工具(T)', '设置(S)', and '帮助(H)'. Below the menu is a toolbar with various icons for file operations and device management. A red box labeled '1' highlights the 'Program Memory' button. Another red box labeled '2' highlights a table with columns for component name, start address, end address, size, and CRC32. A third red box labeled '3' highlights the '应用固件' (Apply Firmware) button. The main area shows a memory dump with columns for ADDRESS (00-0F) and TEXT. On the right, there is a list of flash memory addresses and sizes, with a 'Flash 映射(全/反选):' checkbox and a '擦除选中' (Erase Selected) button. A red box labeled '4' highlights the '全功能自动编程' (Full-Function Automatic Programming) button, and a red box labeled '5' highlights the '可复位' (Resettable) button.

固件名称	开始地址	结束地址	固件大小	CRC32
Template hex	0x08000000	0x08003633	13876(13.6KB)	0xe6e1d89f

Flash 映射(全/反选): 擦除选中

- [001] 地址: 0x08000200 大小: 512 Byte
- [002] 地址: 0x08000400 大小: 512 Byte
- [003] 地址: 0x08000600 大小: 512 Byte
- [004] 地址: 0x08000800 大小: 512 Byte
- [005] 地址: 0x08000A00 大小: 512 Byte
- [006] 地址: 0x08000C00 大小: 512 Byte
- [007] 地址: 0x08000E00 大小: 512 Byte
- [008] 地址: 0x08001000 大小: 512 Byte
- [009] 地址: 0x08001200 大小: 512 Byte
- [010] 地址: 0x08001400 大小: 512 Byte
- [011] 地址: 0x08001600 大小: 512 Byte
- [012] 地址: 0x08001800 大小: 512 Byte
- [013] 地址: 0x08001A00 大小: 512 Byte
- [014] 地址: 0x08001C00 大小: 512 Byte
- [015] 地址: 0x08001E00 大小: 512 Byte
- [016] 地址: 0x08002000 大小: 512 Byte
- [017] 地址: 0x08002200 大小: 512 Byte
- [018] 地址: 0x08002400 大小: 512 Byte
- [019] 地址: 0x08002600 大小: 512 Byte
- [020] 地址: 0x08002800 大小: 512 Byte
- [021] 地址: 0x08002A00 大小: 512 Byte
- [022] 地址: 0x08002C00 大小: 512 Byte
- [023] 地址: 0x08002E00 大小: 512 Byte
- [024] 地址: 0x08003000 大小: 512 Byte
- [025] 地址: 0x08003200 大小: 512 Byte
- [026] 地址: 0x08003400 大小: 512 Byte
- [027] 地址: 0x08003600 大小: 512 Byte



操作示范



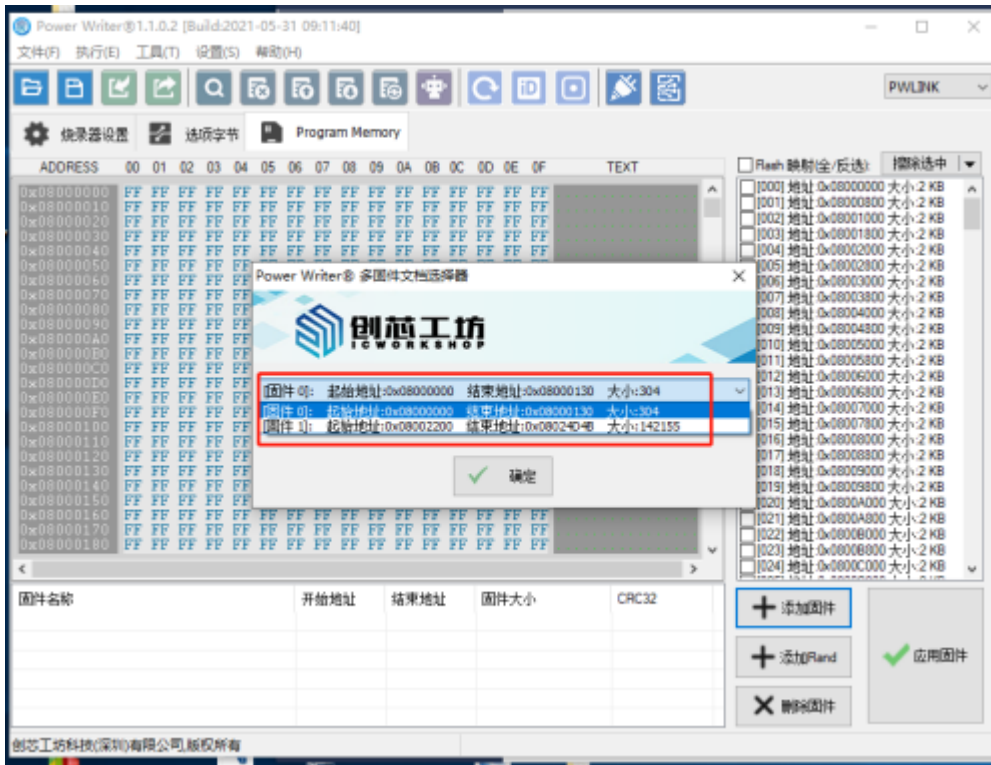
加载Hex(S19)时显示两个固件

因为文件属于多区段固件，有此情况是正常的，需要都添加。

多区段固件，先区段按需加载，是因为：

开发人员在项目中使用了区段定义，或者 sct 文件，定义了 segment 信息，PowerWriter 会自动识别里面的 Segment（节信息）

由于这种分节的固件，里面会存在 dummy byte（填充字节，默认全为 0xff），PowerWriter 加载时，会去除默认填充，只取出有效固件长度（这样可以加快烧写速度，避免烧写时写入 dummy byte），而将其他区块如 boot 代码、vector 向量表、bootloader 代码、application/user data/option byte 等展示给用户需要加载哪些区块去烧录，用户按需选择，或者多次加载。



💡 提示

分段固件可以使用合并添加功能一次添加进来，PowerWriter 会默认合并所有的段，不过请留意，如果在固件中包含了超出 Flash 空间的段，会提示超出容量而无法添加

💡 提示

[下载本页PDF文件](#)

标签: [FAQ](#) [HEX](#) [BIN](#) [S19](#)

[编辑本页](#)